

## **PASKAIDROJUMA RAKSTS**

Piecastāvu dzīvojamās mājas balkonu renovācijas Jelgavas ielā 28-10, Olainē, Olaines novadā, projekts izstrādāts pamatojoties uz AS „Olaines ūdens un siltums”, reģ. Nr. 50003182001, pasūtījumu, ņemot vērā darba uzdevumu, ēkas vizuālo apsekošanu dabā un Olaines novada pašvaldības būvvaldes izdotajiem plānošanas un arhitektūras uzdevumiem.

### **PAREDZĒTIE DARBI**

Ēkai paredzēts renovēt 10. dzīvokļa balkonu.

### **BALKONA PLĀTNES RENOVĀCIJA**

1. Nokalt izlīdzinošo kārtu.
2. Notīrīt betona virsmu no traipiem, putekļiem un eļļām.  
Tērauda konstrukcijas notīrīt no rūsas un pārklāt ar pretkorozijas līdzekli, saskaņā ar S4 korozijas kategorijas pēc LVS EN ISO 12944-5:2007A, un krāsot.
3. Dz. betona plātnes bojāto betona kārtu no abām pusēm atjaunot ar Sika Mono-412 remontjavu. Vienā kārtā iestrādāt līdz 50mm materiāla.
4. Uz atjaunotās plātnes uzlikt stiegrojuma sietu un pārklāt ar Sika Mono-412 remontjavu. Remontjavu pārklāt ar slīpumu 2 % virzienā no mājas puses.
5. Pa balkona plātnes kontūru veidot skārda apmali.
6. Dz. bet. plātni no visām pusēm pārklāt ar SikaBond-T8 elastīgo ūdensnecaurlaidīgo līmi.
7. Uz plātnes uzklāt flīzes ar SikaBond līmi
8. Flīžu šuves blīvēt ar SikaFlex-11FC šuvju mastiku.
12. Krāsot balkona apakšas daļu divās kārtās ar fasādes krāsu baltā tonī.
13. Visus būvmontāžas darbus izpildīt, pamatojoties uz būvdarbu uzņēmēja izstrādāto un ar projekta autoru saskaņoto Darba veikšanas projektu (DVP). Konstrukciju stiegrošanas, betonēšana u.c. darbu kvalitātei jābūt apstiprinātai ar attiecīgajiem segto darbu pieņemšanas aktiem un laboratorijā iegūtiem rezultātiem.
14. Metināšanu veikt ar elektrodiem E43, LVS EN ISO 2560:2010A. Metināšanas šuvju augstumu pieņemt pēc plānākā elementa biezuma, garumu - pēc saskaršanās garuma.
15. Bultskrūves HAS E M16x125 paredzētas balkona plātnes papildus stiprināšanai pie mājas sienas.
16. Pēc vajadzības pārbaudīt šuvi

Plānu un griezumus skatīt lapā BK-1.

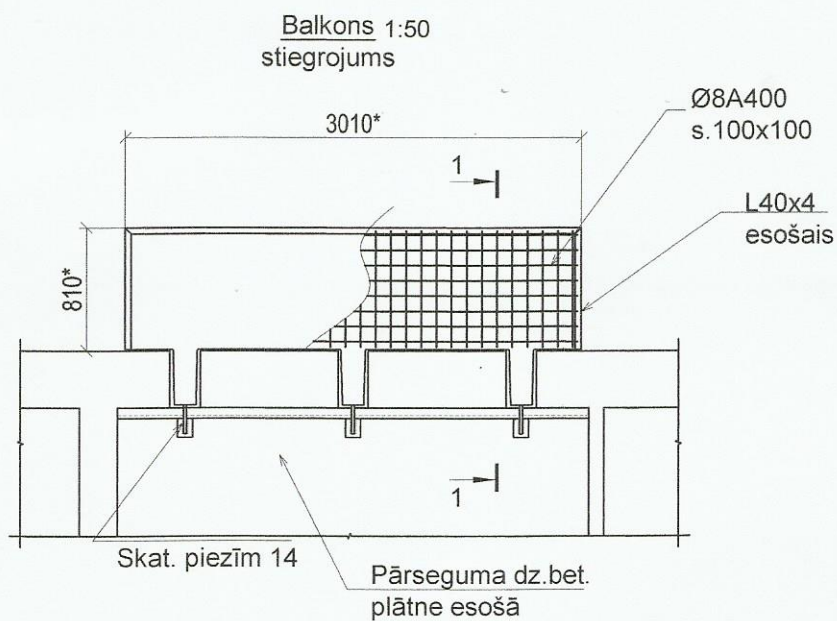
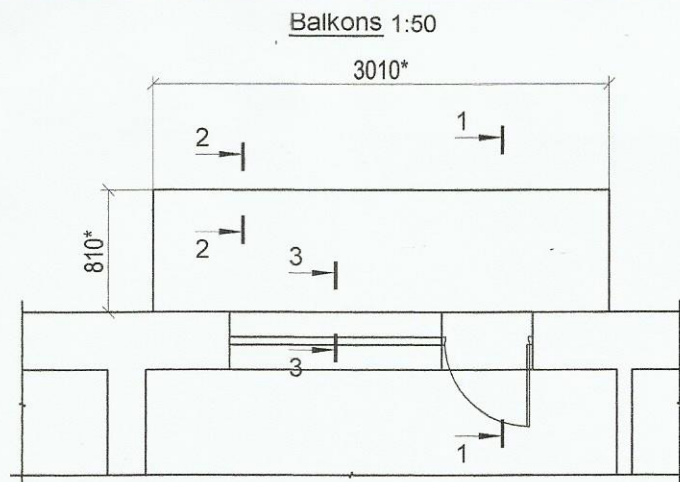
Būvdarbu laikā pie ēkas uzstādīt pārvietojamo atkritumu konteineru zemes gabala robežās.

NORĀDĪTO MATERIĀLU VIETĀ VAR IZMANTOT ANALOGUS. IZVĒLOTIES MATERIĀLUS PIEPRASĪT INFORMĀCIJU UN KONSULTĒTIES AR RAŽOTĀJU VAI IZPLATĪTĀJU PAR IZVĒLĒTO MATERIĀLU PIELIETOŠANAS UN IESTRĀDES SPECIFIKU, ĪPAŠĪBĀM UN IETEIKUMIEM.

Sastādīja:



Kārlis Melecis



Skārda apmale

1-1

Sikaflex-11FC-flīžu šuvju izšuvošana

Flīzes uzlīmē ar Sika Bond-T8 līmi

Skārda apmale

Sika Bond -T8 -hidroizolācija

Sika Mono-412- pielējuma kārtā ar stiegrām Ø8, s. 100x100

Sika Mono-412- betona sanācija (max 50mm vienā panēmienā)

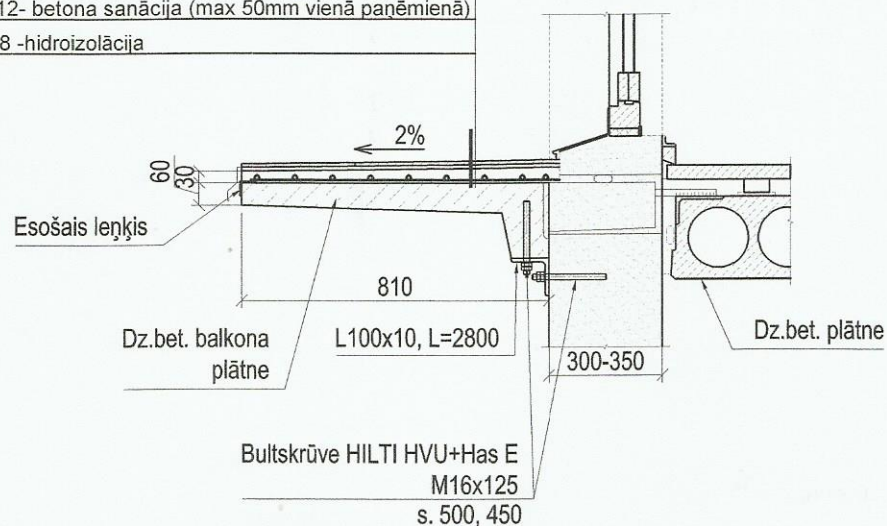
Sika Mono-910 N CZ (stiegrojuma pretkorozijas aizsardzība)

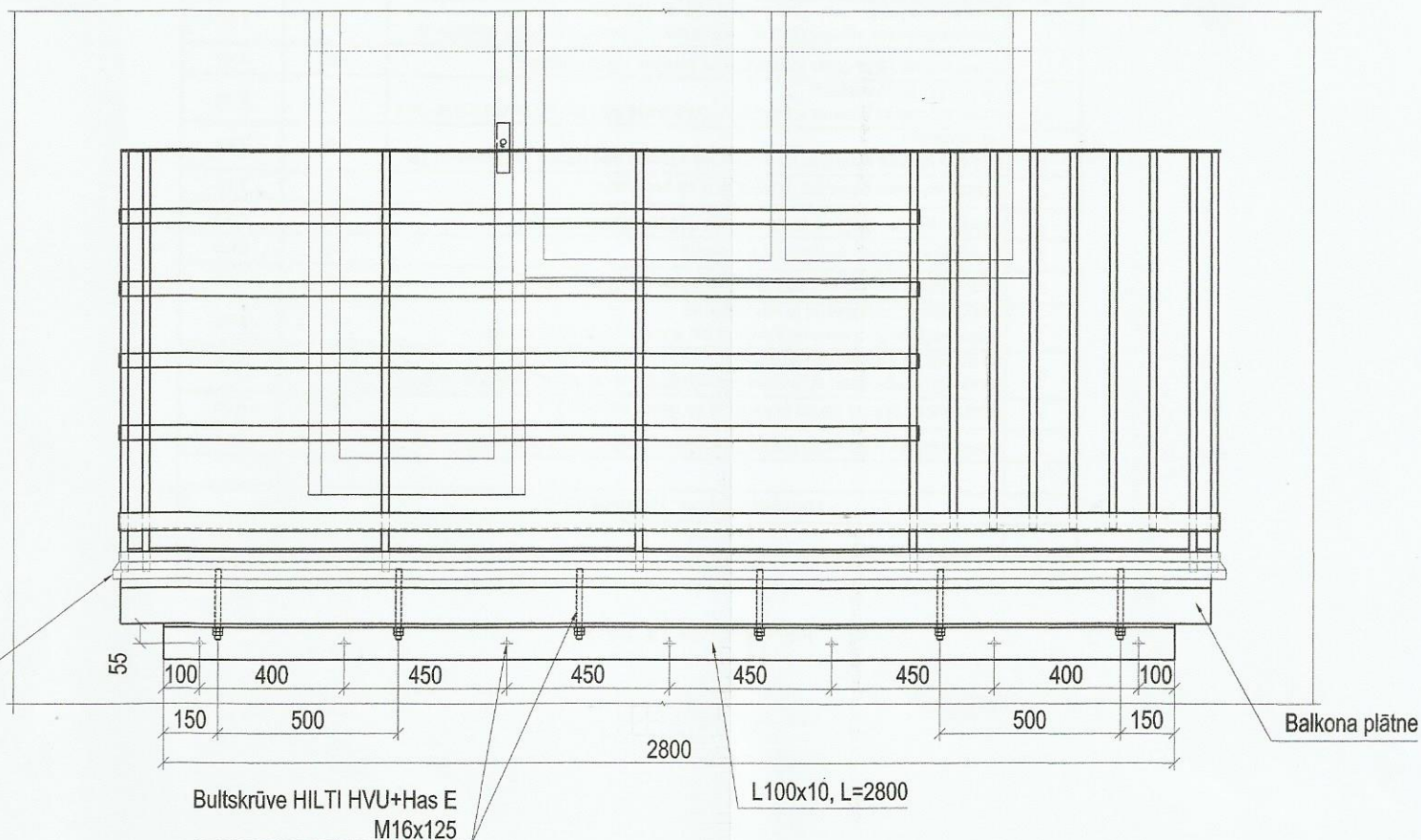
Esošā dz.bet. plātne

Sika Mono-910 N CZ (stiegrojumam plātnes apakšā)

Sika Mono-412- betona sanācija (max 50mm vienā panēmienā)

Sika Bond -T8 -hidroizolācija





#### Balkonu renovācijas kārtība

1. Nokalt izlīdzinošo kārtu.
2. Notīrīt betona virsmu no traipiem, putekļiem un eļļām.  
Tērauda konstrukcijas notīrīt no rūsas un pārklāt ar pretkorozijas līdzekli, saskaņā ar S4 korozijas kategorijas pēc LVS EN ISO 12944-5:2007A, un krāsot.
3. Dz. betona plātnes bojāto betona kārtu no abām pusēm atjaunot ar Sika Mono-412 remontjavu. Vienā kārtā iestrādāt līdz 50mm materiāla.
4. Uz atjaunotās plātnes uzlikt stiegrojuma sieta un pārklāt ar Sika Mono-412 remontjavu. Remontjavu pārklāt ar slīpumu 2% virzienā no mājas puses.
5. Pa balkona plātnes kontūru veidot skārda apmali.
6. Dz. bet. plātni no visām pusēm pārklāt ar SikaBond-T8 elastīgo ūdensnecaurīdīgo līmi.
7. Uz plātnes uzklāt flīzes ar SikaBond līmi
8. Flīžu šuves blīvēt ar SikaFlex-11FC šuvju mastiku.
12. Krāsot balkona apakšas daļu divās kārtās ar fasādes krāsu baltā tonī.
13. Visus būvmontāžas darbus izpildīt, pamatojoties uz būvdarbu uzņēmēja izstrādāto un ar projekta autoru saskaņoto Darba veikšanas projektu (DVP). Konstrukciju stiegrošanas, betonēšana u.c. darbu kvalitātei jābūt apstiprinātai ar attiecīgajiem segto darbu pieņemšanas aktiem un laboratorijā iegūtiem rezultātiem.
14. Metināšanu veikt ar elektrodiem E43, LVS EN ISO 2560:2010A. Metināšanas šuvju augstumu pieņemt pēc plānākā elementa biezuma, garumu - pēc saskaršanās garuma.
15. Bultskrūves HAS E M16x125 paredzētas balkona plātnes papildus stiprināšanai pie mājas sienas.
16. Pēc vajadzības pārbaudīt šuvi

Pasūtītājs: AS "Olaines ūdens un siltums", Reģ. Nr. 50003182001

Piecstāvu dzīvojamās mājas balkonu renovācija  
Jelgavas ielā 28-10, Olainē, Olaines novadā.

13/556/02-  
-21 / 09

Lapa: BALKONA RENOVĀCIJA

BK-2

SIA "Energo Consult"

Mērogs: 1:20

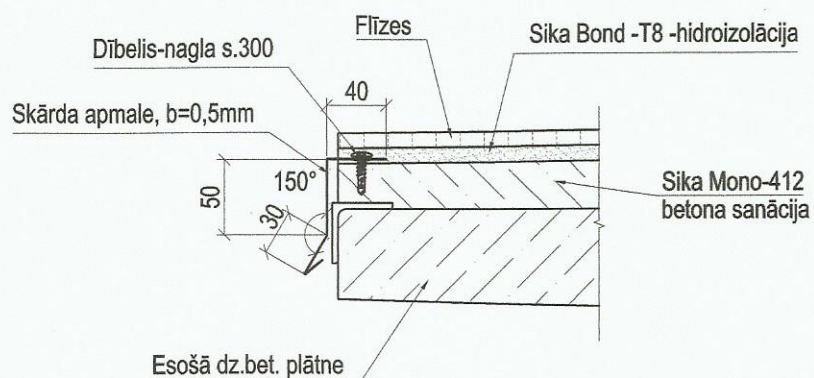
Reģ.Nr. 45403024891

Lapas Nr. 35

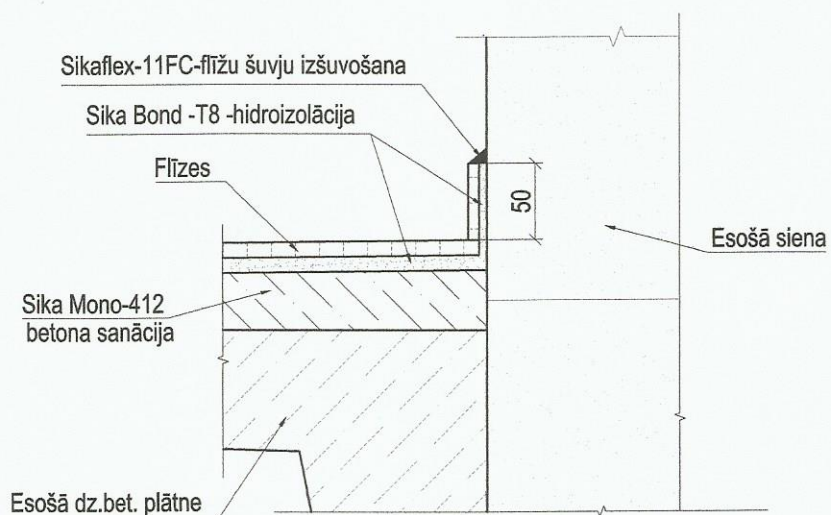
Būvinženiere:

G.Toca

Griezums 2-2



Griezums 3-3



Vusus izmērus precizēt pielāgojot dabā.

Pasūtītājs: AS "Olaines ūdens un siltums", Reģ. Nr. 50003182001

Piecstāvu dzīvojamās mājas balkonu renovācija  
Jelgavas ielā 28-10, Olainē, Olaines novadā.

13/556/02-  
-21 / 09

Lapa: BALKONA RENOVĀCIJA - GRIEZUMI 2-2; 3-3

BK-3

SIA "Energo Consult"  
Reģ.Nr. 45403024891

Mērogs:  
Lapas Nr.

36.

Būvinženiere:

G.Toca