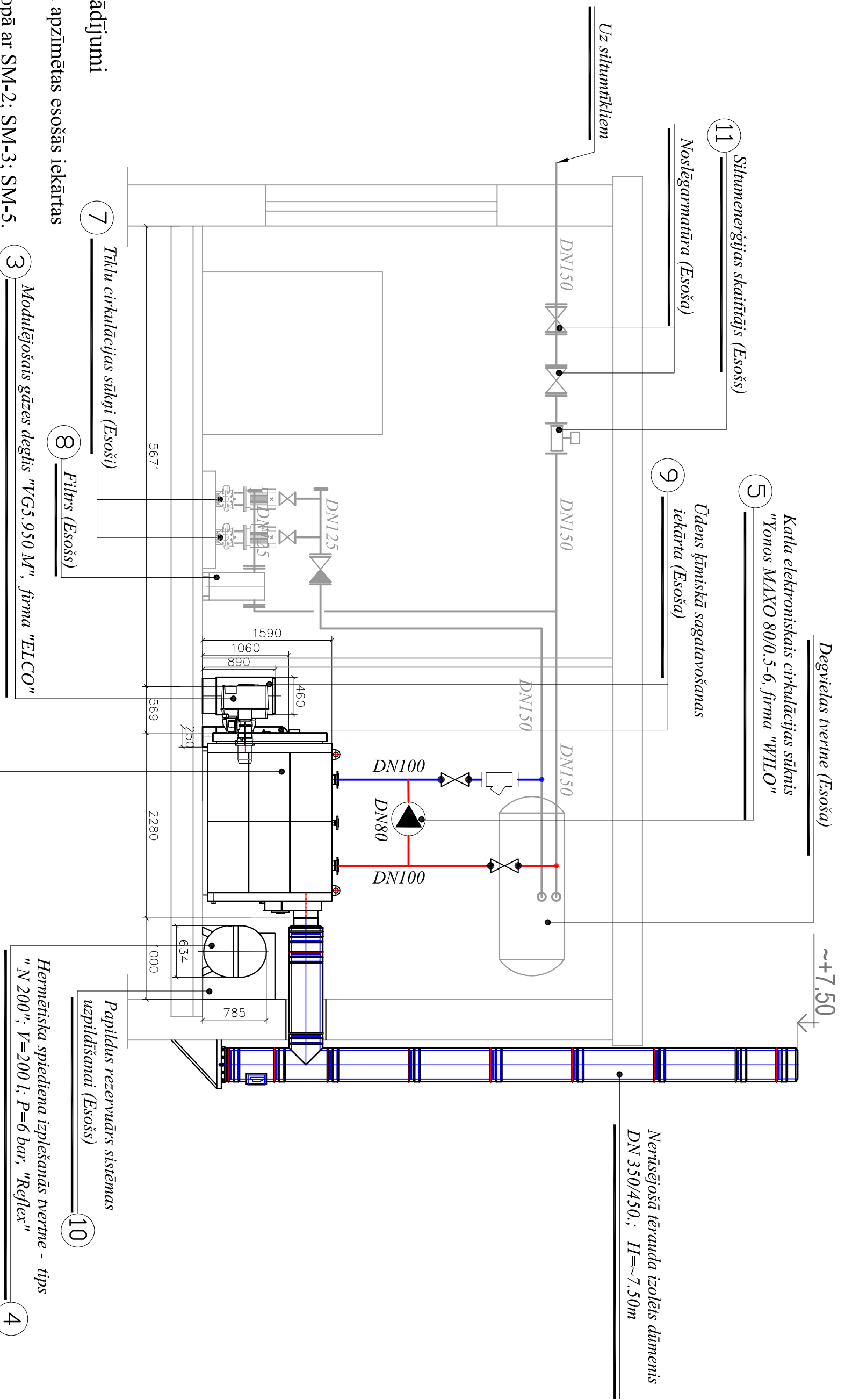


Katlu telpas iekārtu izvietojuma griezumums 2-2



Tehniskie norādījumi

Ar pelēko krāsu apzīmētas esošās iekārtas un cauruļvadi.

1. Lapu skatīt kopā ar SM-2; SM-3; SM-5.
2. Iekārtu un cauruļvadu novietojumu precizēt pie montāžas darbu veikšanas.

3. Izmēri doti mm, augstuma atzīmes m.
4. Montēt pēc rūpnīcas izgatavotājas instrukcijas.
5. Visiem materiāliem un izstrādājumiem jābūt ar atbilstības sertifikātiem.
6. Metinātie savienojumi veidojami ar elektrodziem un materiāliem, metināšanas materiāliem un tehnoloģijai jāatbilst pieņemto tērauda markām ar visu to mehānisko īpašību saglabāšanu.
7. Visas pamatiekārtu metālistiskās daļas sazenēt.
8. Sistēmas augstākajos punktos uzstādīt atgaisotājus, zemākajos - izlaides armatūru.
9. Nerūsējoša tērauda dūmeni stiprināt pie ēkas ārstenas ik pēc 1m.

Pasūtījuma Nr. 19-02-564		Objekts / adrese: Būvprojekta izstrāde katlu mājas gāzapgādei Gaismas ielā 10, Stūnišos, Olaines novadā		Lapas izmēris A2	
PBV	Vārds, uzvārds I.Pauris	Paraksts	Datums 15.05.2019.	Pasūtītājs / būvniecības ierosinātājs: SIA "Zeiferit" Jaunolaine, Olaines pag., Olaines nov.	Marka SM
Projektēja	S.Gāzneris		15.05.2019.		
				Pasūtītājs / būvniecības ierosinātājs: SIA "Zeiferit" Jaunolaine, Olaines pag., Olaines nov.	Mērogs 1:50
				Katlu telpas iekārtu izvietojuma griezumums 2-2.	Stadija BP