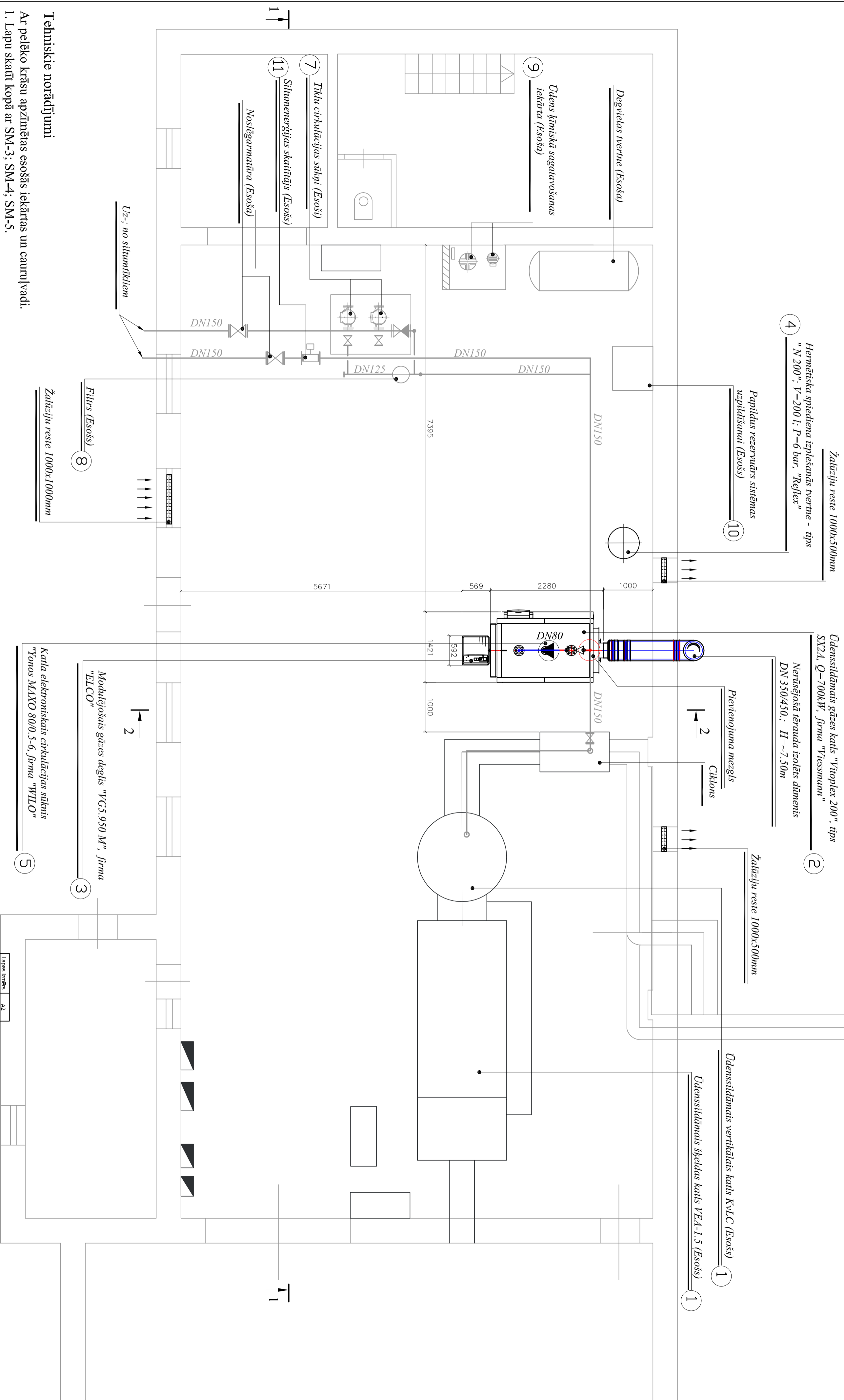


# Katlu telpas iekārtu izvietojuma plāns



## Tehniskie norādījumi

Ar pelēko krāsu apzīmētas esošās iekārtas un cauruļvadi.

- Lapu skatīt kopā ar SM-3; SM-4; SM-5.
- Iekārtu un cauruļvadu novietojumu precizēt pie montāžas darbu veikšanas.
- Izmēri doti mm, augstuma atzīmes m.
- Montēt pēc rūpnīcas izgatavotājas instrukcijas.
- Visiem materiāliem un izstrādājumiem jābūt ar atbilstības sertifikātiem.
- Metinātie savienojumi veidojami ar elektrodziem un materiāliem, metināšanas materiāliem un tehnoloģijai jāatbilst pieņemto tērandu markām ar visu to mehānisko īpašību saglabāšanu.
- Visas pamatekārtu metāliskās daļas saņemēt.
- Sistēmas augstākajos punktos uzstādīt atgaisotājus, zemākajos - izlaides armatūru.

Lapas līmenis	A2	Objekts / adrese:	Būvprojekta izstrāde katlu mājās	Standija
Vārds, uzvārds	I.Pauris	Datums	15.05.2019.	
PBV	S.Gāzneris	Projekcija	15.05.2019.	
Pasūtītājs / būvniecības ierosinātājs:			SIA "Zeiferti" Jaunolaine,	
Pasūtītāja pag. Oļaines nov.			Oļaines novadā	
Marka			Lapa	Mērogs
SM			2	1:50
Pasūtījuma Nr.			19-02-564	
Objekts / adrese:			katlu telpas iekārtu izvietojuma plāns.	
Būvprojekta izstrāde katlu mājās			BP	
gāzapgādei Gaismas ielā 10, Stūnīšos,				
Oļaines novadā				
Marka			Lapa	Mērogs
SM			2	1:50