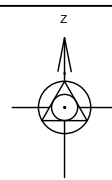


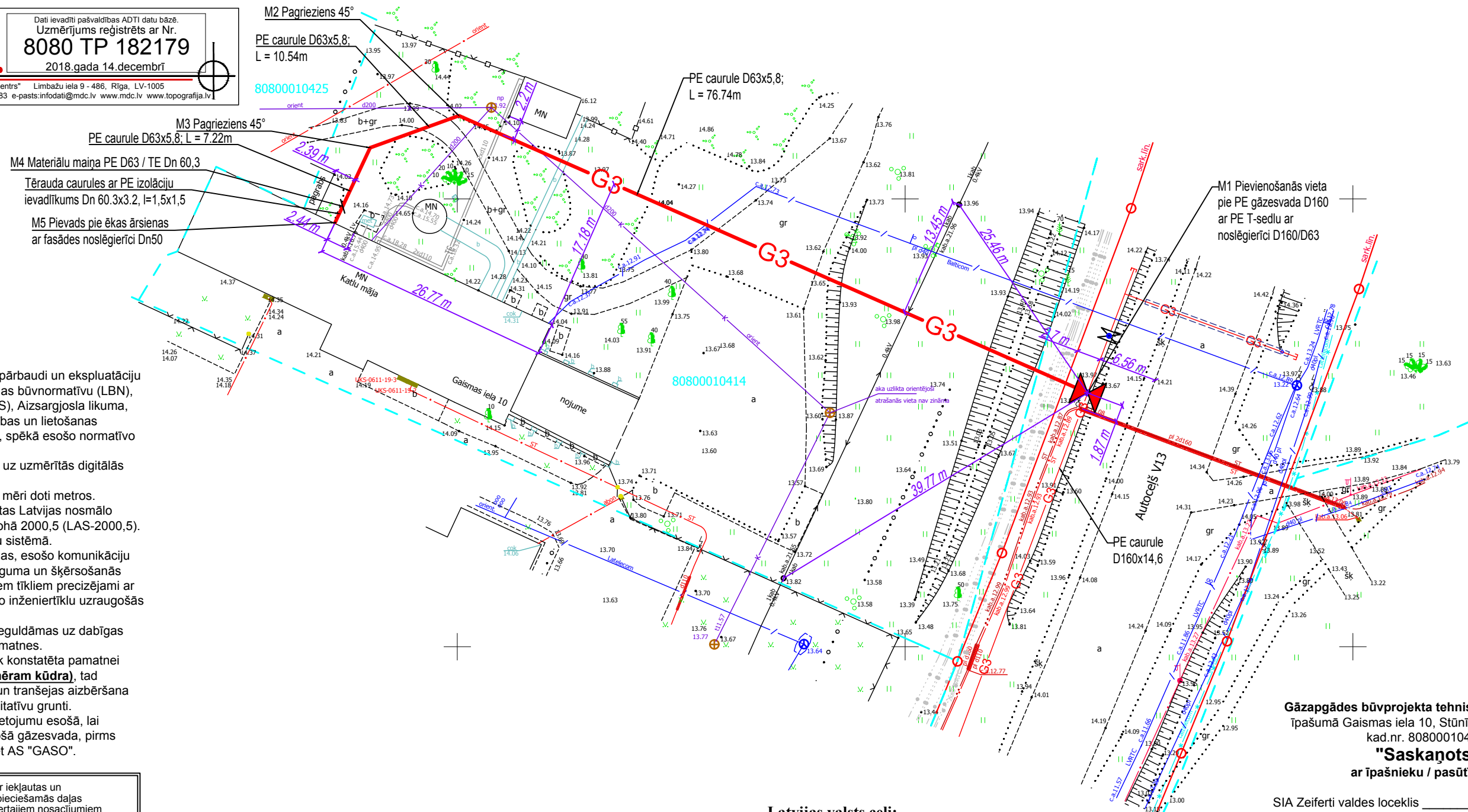
Ģenerālplāns ar projektējamo gāzes pievadu M 1:500



ORGANIZĀCIJA	Saskaņojuma objekts	Paraksts	Vārds, uzvārds	Datums	Reģ. Nr.
AS "Latvijas gāze" Jelgavas dabas gāzes iecirknis	gāzesvadi	Paraksts	G.Graudiņš	08.11.2018	
SIA Lattelecom RBAD	sakaru kabeli, līnijas	Paraksts	A.Savickis	29.11.2018	PN-19132
A/S "Sadales tīkls", Pierīgas ED Kēkavas nodaļa	elektrokabeļi un līnijas	Paraksts	V.Dukulis	27.11.2018	P5-62080
Zemkopības ministrijas nekustamie īpašumi	meliorācijas sistēmas	Paraksts	A.Ābele	08.11.2018	A18/4114
SIA "Zeiferti"	ūdensvads, kanalizācija	Paraksts	V.Liepa	29.11.2018	
VAS Latvijas Valsts Radio un televīzijas centrs	sakaru kabeli	Paraksts	E.Hāns	27.11.2018	UV-18641
SIA Latvijas mobīlais telefons	sakaru kabeli, līnijas	Paraksts	E.Rubins	08.11.2018	
SIA Elekom	apgaisojuma līnijas	Paraksts	K.Freimanis	08.11.2018	

MDC
 Dati ievadīti pašvaldības ADTI datu bāzē.
 Uzmērījums reģistrēts ar Nr. **8080 TP 182179**
 2018.gada 14.decembrī

SIA "Mēmielības Datu Centrs" Limbažu iela 9 - 486, Rīga, LV-1005
 Tālr.: +371 67496833 Fakss: +371 67387483 e-pasts: infodat@mdc.lv www.mdc.lv www.topografija.lv



- Vispārējie norādījumi
- Gāzesvadu montāžu, pārbaudi un ekspluatāciju veikt saskaņā ar Latvijas būvnormatīvu (LBN), Latvijas standartu (LVS), Aizsargjosla likuma, Dabasgāzes tirdzniecības un lietošanas noteikumiem un citām, spēkā esošo normatīvo dokumentu prasībām.
 - Būvprojekts izstrādāts uz uzmērītās digitālās topogrāfijas.
 - Augstuma atzīmes un mēri doti metros.
 - Augstuma atzīmes dotas Latvijas nosmālo augstumu sistēmā epochā 2000,5 (LAS-2000,5). LKS-92 TM koordinātu sistēmā.
 - Pirms darbu uzsākšanas, esošo komunikāciju iebūves dziļumi pieslēguma un šķērsošanās vietās ar projektējamiem tīkliem precizējami ar šurfdēšanu pieaicinot šo inženiertīklu uzraugošās personas.
 - Gāzesvada caurules ieguldāmas uz dabīgas netraucētas grunts pamatnes.
 - Ja atrotot tranšeju tiek konstatēta pamatnei nederīga grunts (**piemēram kūdra**), tad pamatnes veidošana un tranšejas aizbēršana jāveic ar pievestu kvalitatīvu grunti.
 - Iekārtu apjomu un izvietojumu esošā, lai pievienotos pie sadalošā gāzesvada, pirms darbu sākuma precizēt AS "GASO".

Šajā būvprojektā ir iekļautas un izstrādātas visas nepieciešamās daļas atbilstoši būvatļaujā ietvertajiem nosacījumiem

Būvprojekta vadītājs Kaspars Šampinš
 (vārds un uzvārds)
 3-00195
 (sertifikāta nr.)

2019.gada "10." maijā

Šī būvprojekta GAT daļas risinājumi atbilst Latvijas būvnormatīvu un citu normatīvo aktu, kā arī tehnisko vai īpašo noteikumu prasībām.

Būvprojekta GAT daļas vadītājs: K.Šampinš /Sert.Nr.3-00195/
 2019. g. "10." maijs

Gāzapgādes būvprojekta tehniskais risinājums
 Īpašumā Gaismas iela 10, Stūņiņos, Olaines nov.,
 kad.nr. 80800010414
"Saskaņots"
 ar īpašnieku / pasūtītāju:

SIA Zeiferti valdes loceklis _____ Viesturs Liepa
 2019.gada ____

SIA Zeiferti valdes loceklis _____ Mārcis Mazurs
 2019.gada ____

Latvijas valsts ceļi:

- Vismaz 5 dienas pirms būvdarbu uzsākšanas valsts autoceļa zemes nodalījuma joslā, būvuzņēmējam iesniegt VAS "Latvijas Valsts ceļi" Rīgas nodaļai darba vietas un satiksmes organizācijas shēmu un darbu veikšanas laika grafiku.
- Vismaz 20 dienas pirms būvdarbu uzsākšanas ceļa zemes nodalījuma joslā, būvuzņēmējam VAS "Latvijas Valsts ceļi" Rīgas nodaļā saņemt atļauju darbu veikšanai valsts autoceļa zemes nodalījuma joslā.

Gāzapgādes objekta izbūve caur zemesgabaliem		
Kadastra numurs	Zemesgabala nosaukums	Zemesgabala īpašnieks, adrese, kontakti
8080 001 0429	V13, Olaines nov.	LR Satiksmes ministrija VAS Latvijas valsts ceļi
8080 001 0414	Gaismas iela 10, Olaines nov.	Olaines novada pašvaldība, Zemgales iela 33, Olaine

Gāzapgādes ārējo tīklu un iekārtu saraksts		
Nr. p.k.	Gāzapgādes tīklu un iekārtu nosaukums	Mērv. Daudzums
Gāzesvada pievads		
1	Gāzesvadu pievads	gab 1 m 96.00

Lapas izmērs A3

	Vārds, uzvārds	Paraksts	Datums
PBV	I.Paurs		10.05.2019.
Būvpr. vad.	K.Šampinš		10.05.2019.
Būv.daļ.vad.	K.Šampinš		10.05.2019.
Būvspeciālists	K.Šampinš		10.05.2019.

Objekts / adrese:		Stadija	
Katlu mājas gāzes apgāde, Gaismas ielā 10, Stūņiņos, Olaines novadā		BP	
Pasūtītājs / būvniecības ierosinātājs: SIA "Zeiferti" reģ.Nr.40003419183		Marka	Lapa
		GAT	2
Ģenerālplāns ar projektējamo gāzes pievadu		Mērogs	1:500
		Wesemann SIA	
Apkure un ventilācija - Elektrosistēmas - Gāzes apgāde <small>Wesemann SIA - Reģ. Nr. LV40003419183 - Tālr. 67381001, fakss 67381001 Juridiskā adrese: Elizabetes ielā 75 - LV-1050 - Latvija, bankas adrese: Centrbuļļa 30A - LV-1005 Rīga - Latvija</small>			

Pasūtījuma Nr. 19-02-564