

## SKAIDROJOŠS APRAKSTS

Projekts izstrādāts pēc AS "Olaines siltums un ūdens" projektēšanas uzdevuma.  
Projekta izstrādei izmantots topogrāfiskais uzmērījums mērogā 1:250.

Projektā paredzēts izbūvēt aktīvo zibensaizsardzības sistēmu daudzdzīvokļu mājai  
Parka ielā 7, Olainē:

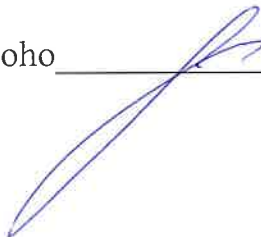
- uz jumta izbūvēt zibens uztvērēja mastu  $h=4\text{m}$ , ar aktīvo uztvērēja galvu Ingesco PDC Air 20.
- uztvērēju novadīt pa jumtu un sienām kronšteinu palīdzību, saslēgt ar zemējuma kontūru.
- novadītājus pa sienām montēt zem siltinājuma izmantojot izolētu alumīnija zemējuma vadu
- mērijumu klemmi iebūvēt zemapmetuma kārbā
- ar tranšejas rakšanas palīdzību izbūvēt zemējumu kontūru,
- zemējuma kontūra maksimālā pretestība  $R < 10\text{ohm}$ . Ja ar projektēto elektrožu skaitu nav iespējams sasniegt prasīto pretestību, kontūru papildināt ar papildus elektrodiem.
- ēkas galvenajā sadalnē uzstādīt un pieslēgt pie zemējuma kontūra pārspriegumu aizsardzības moduli 3F B100kA. Zemējuma vadu  $\text{Cu } 1 \times 16\text{mm}^2$  montēt pa pagraba sienām/grieztiem. Precīzu moduļa montāžas vietu precizēt pirms būvdarbu uzsākšanas

Visi elektromontāžas darbi veicami saskaņā ar "Elektroietaišu izbūves noteikumiem" un DT noteikumiem.

Pēc rakšanas darbiem savest kārtībā zaļās zonas un braucamās daļas segumus.

Ēkas aktīva zibensaizsardzība tiek projektēta pēc NFC 17-102:2011 standarta

ELT sadaļas vadītājs: Helmuts Leoho



Vispārējā daļa

Projekts izstrādāts pēc AS "Olaines siltums un ūdens" projektēšanas uzdevuma.  
Projekta izstrādei izmantots topogrāfiskais uzmērījums mērogā 1:250.

- Projektā paredzēts izbūvēt aktīvo zibensaizsardzības sistēmu daudzdzīvokļu mājai Parka ielā 7, Olainē:
- uz jumta izbūvēt zibens uztvērēja mastu h=4m, ar aktīvo uztvērēja galvu Ingescos PDC Air 20.
  - uztvērēju novadīt pa jumtu un sienām kronšteinu palīdzību, saslēgt ar zemējuma kontūru.
  - novadītājus pa sienām montēt zem siltinājuma izmantojot izolētu alumīnija zemējuma vadu
  - mērījumu klemmi iebūvēt zemapmetuma kārbā
  - ar tranšejas rakšanas palīdzību izbūvēt zemējumu kontūru,
  - zemējuma kontūra maksimālā pretestība  $R < 10 \Omega$ . Ja ar projektēto elektrožu skaitu nav iespējams sasniegt prasīto pretestību, kontūru papildināt ar papildus elektrodiem.
  - ēkas galvenajā sadalnē uzstādīt un pieslēgt pie zemējuma kontūra pārspriegumu aizsardzības moduli 3F B100kA. Zemējuma vadu  $Cu 1 \times 16 \text{mm}^2$  montēt pa pagraba sienām/griežtiem. Precīzu moduļa montāžas vietu precizēt pirms būvdarbu uzsākšanas

Visi elektromontāžas darbi veicami saskaņā ar "Elektroietaišu izbūves noteikumiem" un DT noteikumiem.  
Pēc rakšanas darbiem savest kārtībā zaļās zonas un braucamās daļas segumus.

Ēkas aktīva zibensaizsardzība tiek projektēta pēc NFC 17-102:2011 standarta

Galveno materiālu saraksts

Nr.	Kods	Nosaukums	Mērvienība	Daudz.
1	102008	Zibens uztvērēja galva Ingescos PDC Air 20	gab	1
2	114065	Uztvērēja masts ar atsaitēm- h=4m	kpl	1
3	111011	Masta gala adapteris (1"1/4") 4m mastam	gab	1
4	100336K	Zemējuma lēta 30x3,5mm karsti cinkota	m	12
5	100018	Zibensnovēdēja stieple 8mm alumīnija	m	60
6	100123	Zibensnovēdēja stieple 8mm alumīnija, PVC izolācijā	m	50
7	110020	Zemējuma stienis 20mm 1,5m ar šlicēm A-tipa	gab	12
8	102075	Zemējuma ievads 16/10mm 0,75m, cinkots tērauds	gab	2
9	111580	Pārbaudes kaste z/a ar spaili	gab	2
10	1271	klemme stieples un stieples savienošanai, alumīnija	gab	2
11	111356	diagonālā krustklemme stieples un lētas savienošanai	gab	6
12	2058	Spice A-tipa 20mm zemējuma stienim	gab	6
13	1024	Pretkorozijas lente 50mm 10m/rullis	gab	1
14	111730	Stieples stiprinājums uz jumta- betona	gab	80
15	913420	Klemme 1-8mm metāla konstr ar Niro Clip alumīnija	gab	10
16	307230	Pārspriegumu aizsardzības modulis I-II(B+C) 3P 100kA P-HMS 280 3	gab	1
17	-	Zemējuma vads H07V-K 1x16mm2 lokans dzeltenzāls	m	100
18	110265	Stieples turētājs ar dībeli, ner. Tērauda	gab	80
19	-	Palīgmateriāli, neuzskaitītie materiāli	kpl	1

Izmantoto dokumentu saraksts:

- MK Nr. 500 "Vispārīgie būvnoteikumi";
- LBN 202 - 15 "Būvprojekta saturs un noformēšana";
- LBN 261 - 15 "Ēku iekšējā elektroinstalācija";
- MK Nr. 573 "Elektroenerģijas ražošanas, pārvades un sadales būvju būvnoteikumi";
- Aktīvās zibensaizsardzības standarts NFC 17-102:2011



Piezīme:

S. Rasa-Daukše

14. 11. 20 19. Nr. BB-BV.3.3-2019-1046/77.1

Vienkāršotās fasādes atjaunošanas projektam piekrtu.  
Ēkas kad. apzīm. 80090010212003, apsaimniekotājs:  
A/S "Olaines ūdens un siltums", reģ. Nr. 50003182001

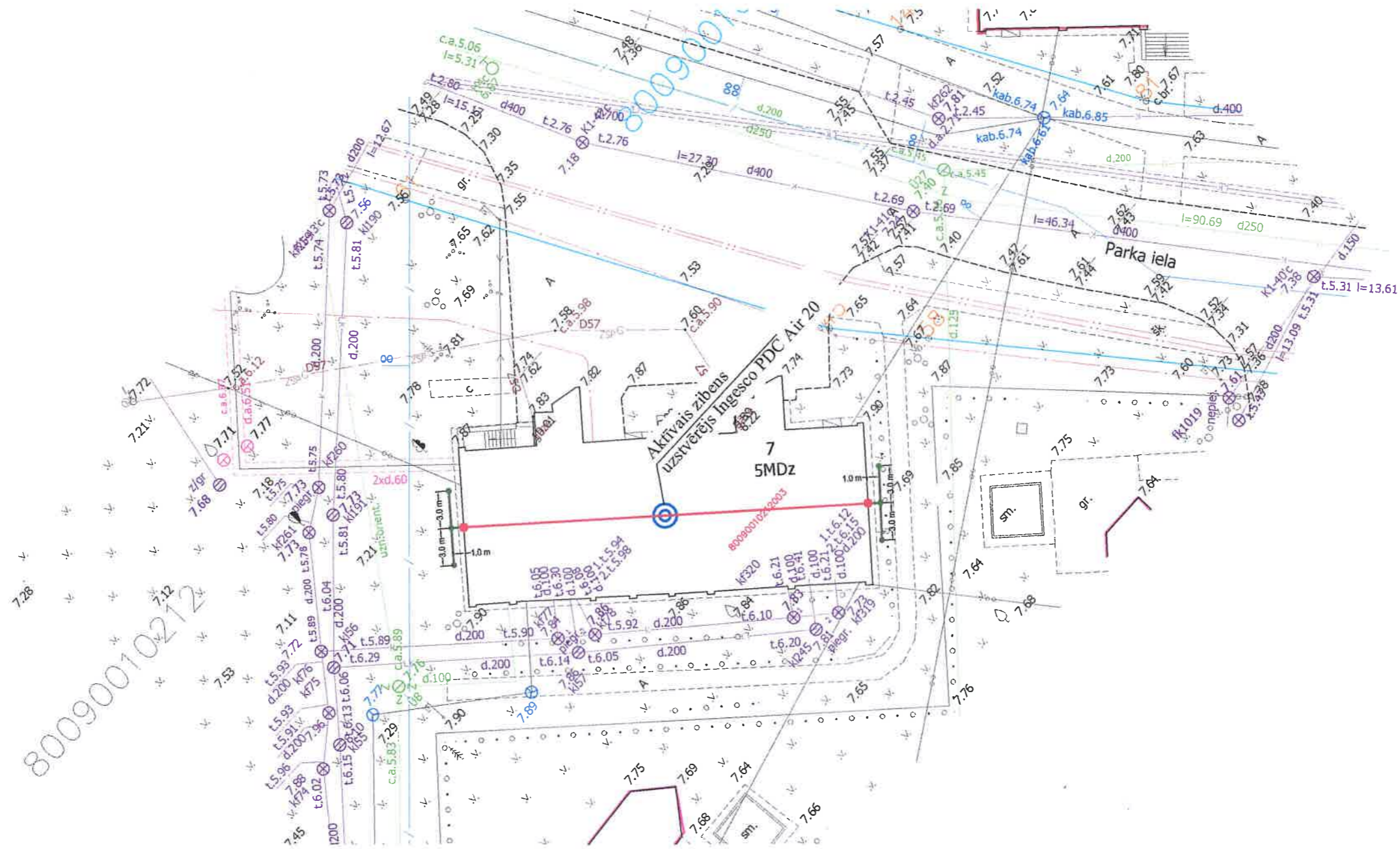
25.10.2019  
(datums) (paraksts)

AS «Olaines ūdens un siltums»

Projekta vadītājs

Kristaps Viņiņš

IZSTRĀDĀTĀJS			
SIA "JG PROJEKTI" Vienotais reģ. Nr. 43603086735 Būvkomersanta reģ. Nr. 15137 Adrese: Kūliņu ceļš 2, Jelgava, LV- 3003 e-pasts info.jgprojekti@gmail.com			
BŪVOBJEKTA NOSAUKUMS			
DAUDZDZĪVOKĻU DZĪVOKAMĀ MĀJA OLAINĒ, PARKA IELĀ 7			
ADRESE		PASŪTĪJUMA NR.	
PARKA IELA 7, OLAINĒ		4/2019	
			DATUMS
Būvspeciālists	H.Leoho		15.10.2019
Tehn.izstrādātājs	H.Leoho		15.10.2019
RĀSĒJUMA NOSAUKUMS			
Zibens aizsardzības vispārīgie rādītāji			
MĒROGS	MARKA	LAPAS KOPĀ	ARHĪVA REĢ. NR.
b/m	ELT	3	03/19
STADIJA	NUMURS	LAPAS NR.	GAUREJŠAIS NR.
AK	ELT-1	1	31



80090010212

Visi elektromontāžas darbi veicami saskaņā ar "Elektroietaišu izbūves noteikumiem" un DT noteikumiem.  
 Pēc rakšanas darbiem savest kārtībā zaļās zonas un braucamās daļas segumus  
 Ēkas aktīva zibensaizsardzība tiek projektēta pēc NFC 17-102:2011 standarta.

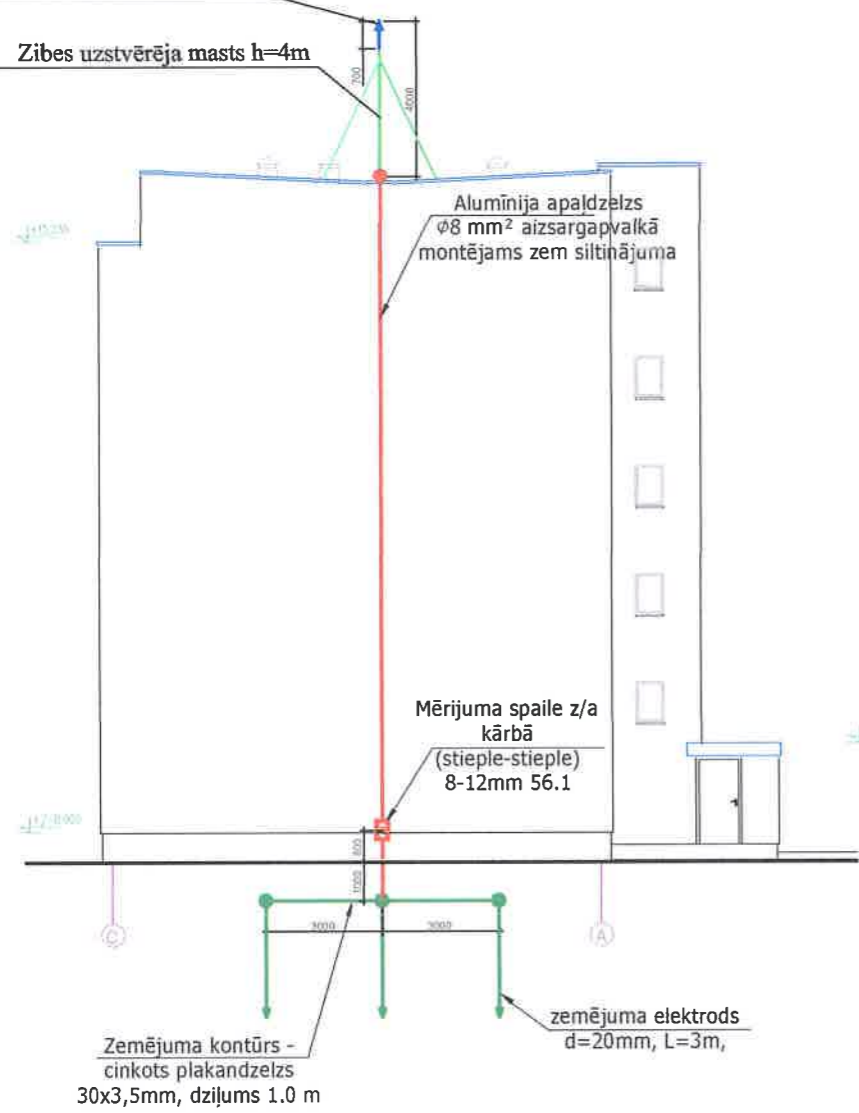
APZĪMĒJUMI PLĀNĀ:

	Zemējuma kontūrs - cinkota plakandzelzs 30x3mm
	Zemējuma elektrods d=20mm L=3m
	Zibens novadītājs - alumīnija apaļdzelzs d=8mm
	Krusta spāile
	Aktīvais zibens uztvērējs

IZSTRĀDĀTĀJS			
SIA "JG PROJEKTI" Vienotais reģ. Nr. 43603086735 Būvkomersanta reģ. Nr. 15137 Adrese: Kūliņu ceļš 2, Jelgava, LV- 3003 e-pasts info.jgprojekti@gmail.com			
			
BŪVOBJEKTA NOSAUKUMS			
<b>DAUDZDZĪVOKĻU DZĪVOJAMĀ MĀJA          OLAINĒ, PARKA IELĀ 7</b>			
ADRESE		PASŪTĪJUMA NR.	
PARKA IELA 7, OLAINĒ		4/2019	
			DATUMS
Būvspeciālists	H.Leoho	15.10.2019	
Tehn.izstrādātājs	H.Leoho	15.10.2019	
RASĒJUMA NOSAUKUMS			
Zibens aizsardzības trases plāns			
MĒROGS	MARKA	LAPAS KOPĀ	ARHĪVA REĢ. NR.
1:250	ELT	3	03/19
STADIJA	NUMURS	LAPAS NR.	CAUREJOŠAIS NR.
AK	ELT-2	2	32

Aktīvais zibens uzstvērējs Ingesco PDC Air 20

Zibens uzstvērēja masts h=4m



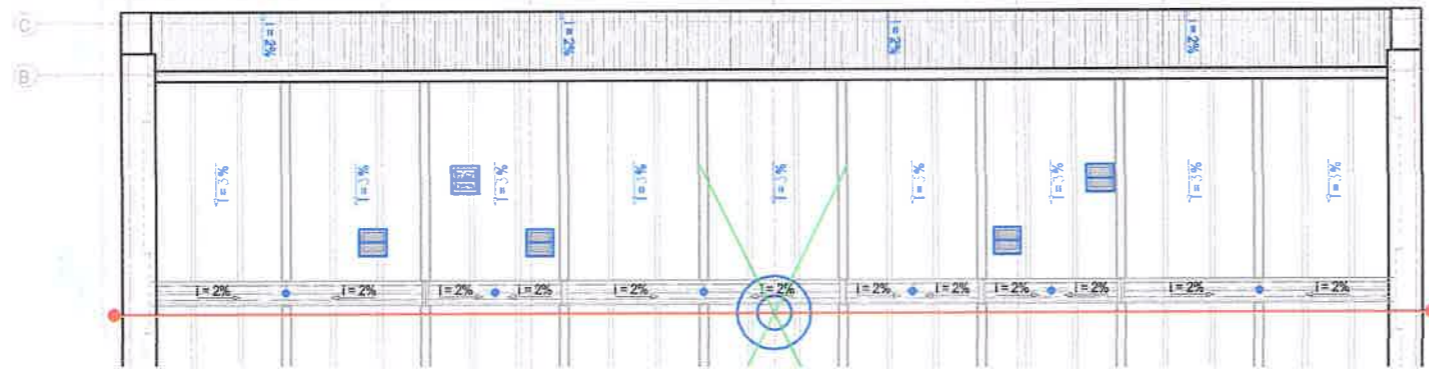
Aktīvais zibens uzstvērējs Ingesco PDC Air 20

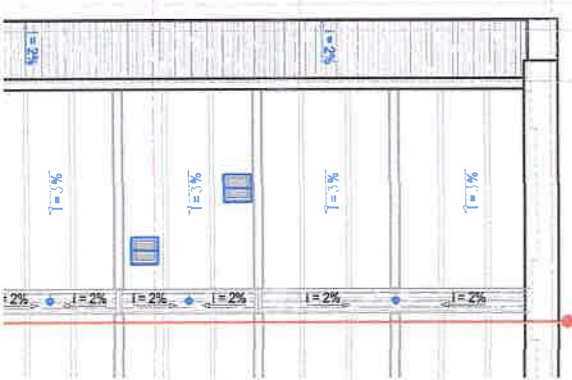
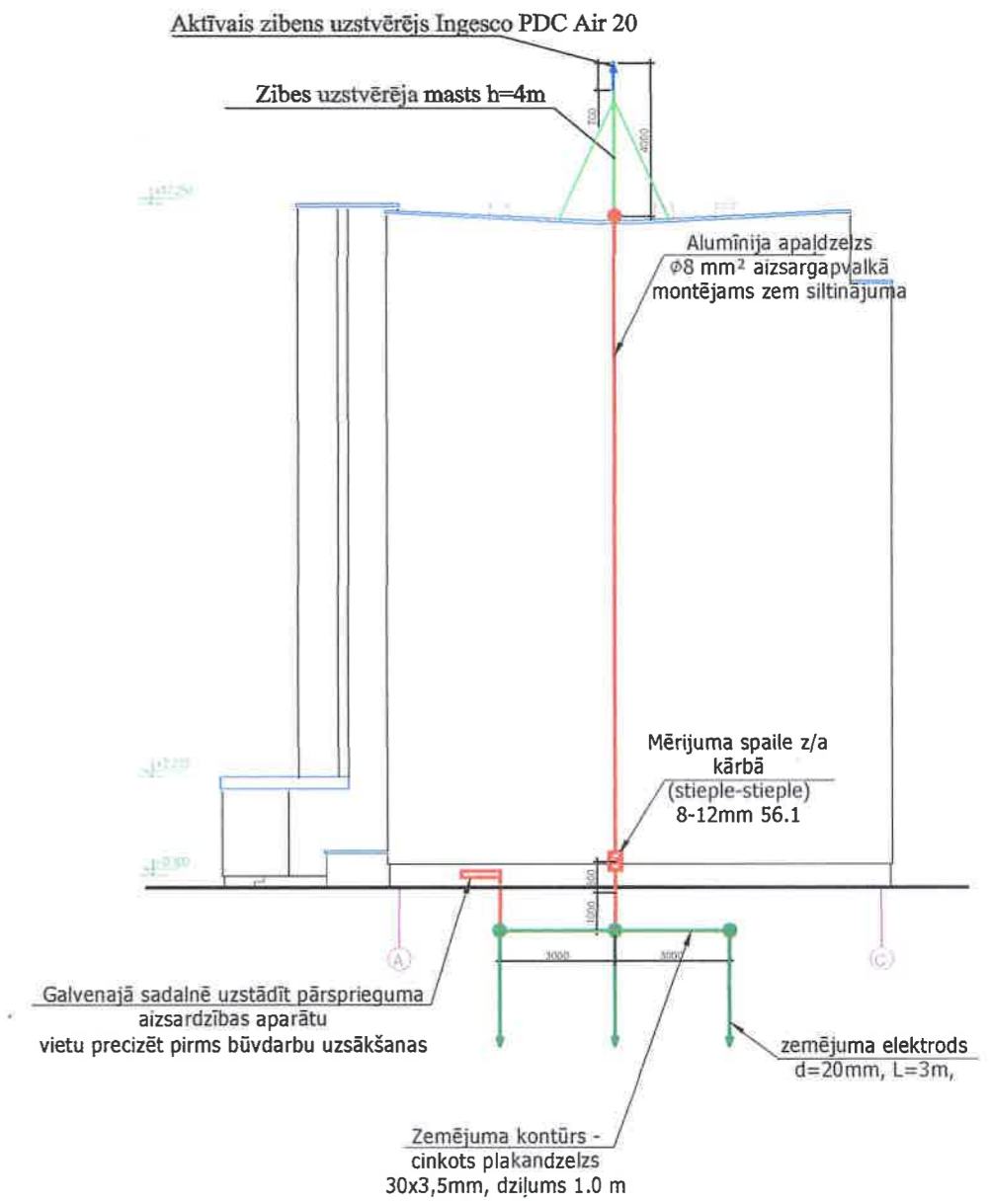
FASĀDES ASIŠS 1 - 7; C - A  
M1-100

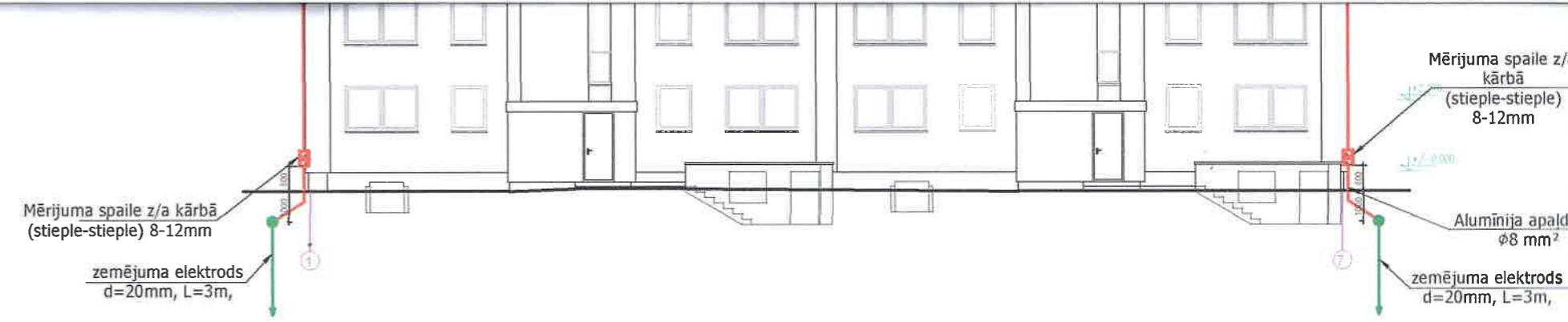
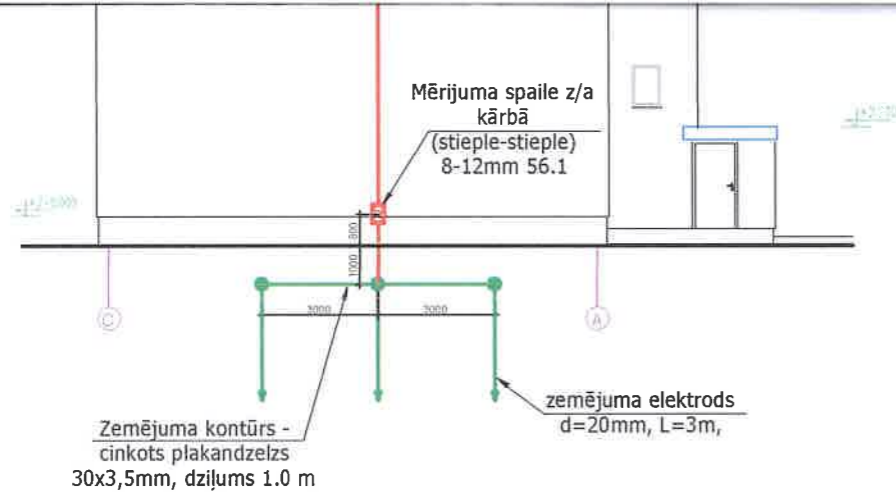
Zibens uzstvērēja masts h=4m



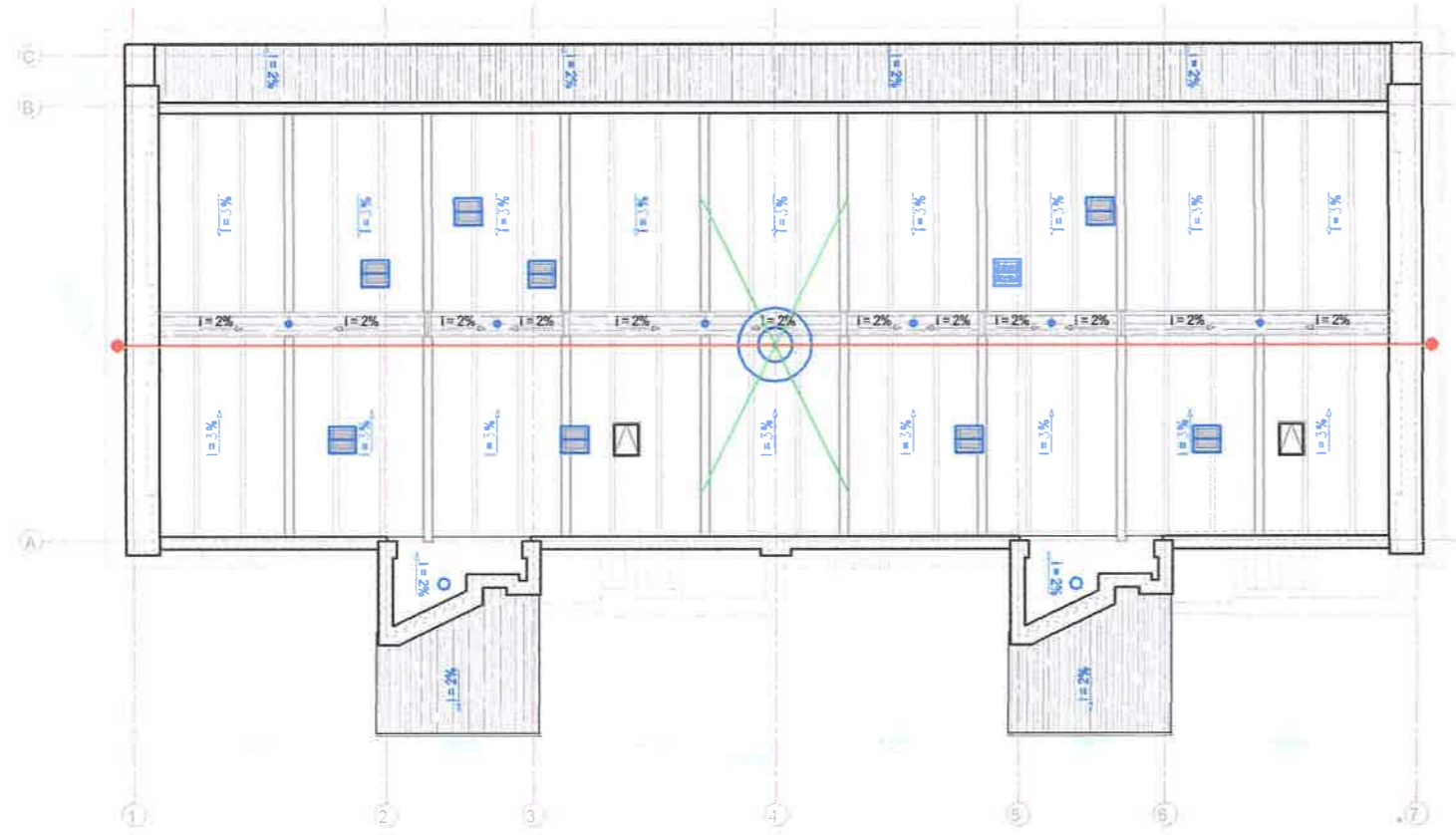
JUMTA PLĀNS  
M1-100

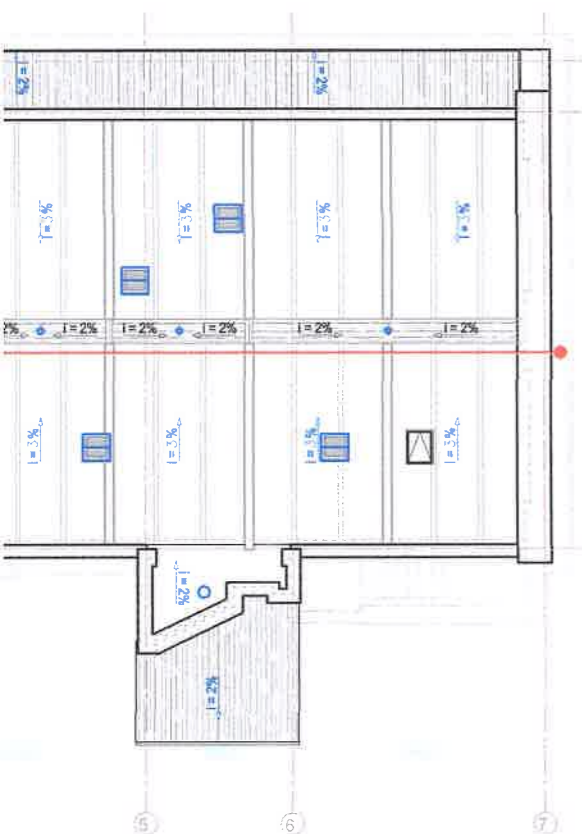
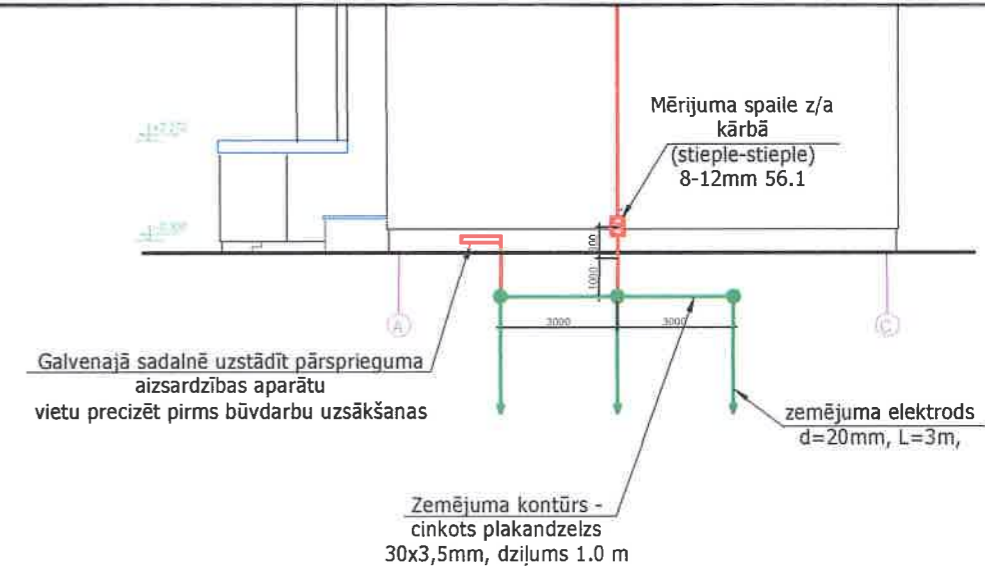
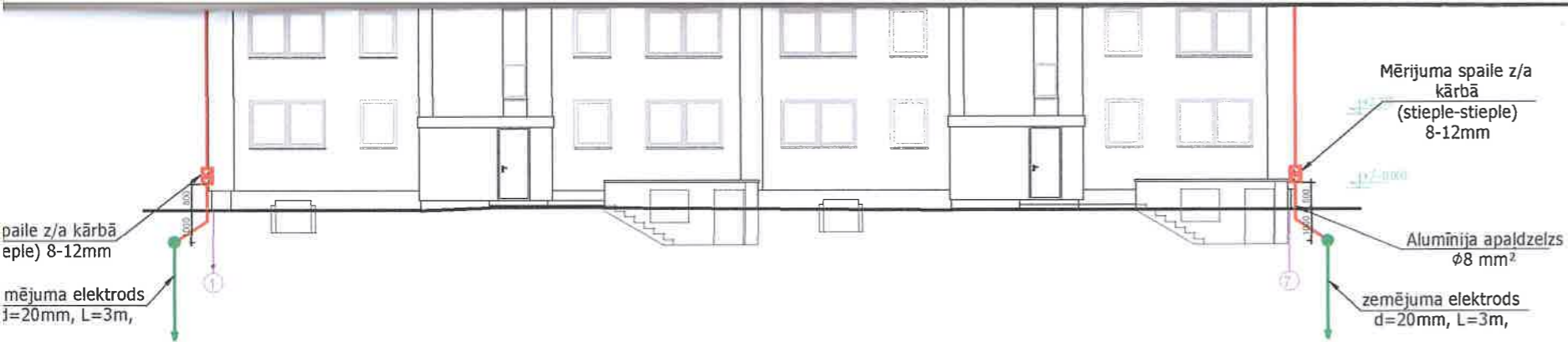






JUMTA PLĀNS  
M1-100





APZĪMĒJUMI PLĀNĀ:

	Zemējuma kontūrs - cinkota plakandzelzs 30x3mm
	Zemējuma elektrods d=20mm L=3m
	Zibens novedējs - alumīnija apaldzelzs d=8mm
	Krusta spāile
	Mērijuma spāile (stieple-stieple) 8-10mm

IZSTRĀDĀTĀJS			
SIA "JG PROJEKTI" Vienotais reģ. Nr. 43603086735 Būvkomersanta reģ. Nr. 15137 Adrese: Kūliņu ceļš 2, Jelgava, LV- 3003 e-pasts info.jgprojekti@gmail.com			
BŪVOBJEKTA NOSAUKUMS			
<b>DAUDZDZĪVOKĻU DZĪVOJAMĀ MĀJA OLAINĒ, PARKA IELĀ 7</b>			
ADRESE		PASŪTĪJUMA NR.	
PARKA IELA 7, OLAINĒ		4/2019	
			DATUMS
Būvspeciālists	H.Leoho		15.10.2019
Tehn.izstrādātājs	H.Leoho		15.10.2019
RASĒJUMA NOSAUKUMS			
<b>Zibens aizsardzības montāžas plāns</b>			
MĒROGS	MARKA	LAPAS KOPĀ	ARHĪVA REĢ. NR.
1:200	ELT	3	03/19
STADIJA	NUMURS	LAPAS NR.	CAUREJOŠAIS NR.
AK	ELT-3	3	33

Ēkas aktīva zibens aizsardzība tiek projektēta pēc NFC 17-102:2011 standarta.

DAUDZDZĪVOKĻU DZĪVOJAMĀ MĀJA OLAINĒ, PARKA IELĀ

Zibensaizsardzības materiālu saraksts

Nr.	Kods	Nosaukums	Mērvienība	Daudz.
1	102008	Zibens uztvērēja galva Ingesco PDC Air 20	gab	1
2	114065	Uztvērēja masts ar atsaitēm- h=4m	kpl	1
3	111011	Masta gala adapteris (1'1/4") 4m mastam	gab	1
4	100336K	Zemējuma lenta 30x3,5mm karsti cinkota	m	12
5	100018	Zibensnovedēja stieple 8mm alumīnija	m	60
6	100123	Zibensnovedēja stieple 8mm alumīnija, PVC izolācijā	m	50
7	110020	Zemējuma stienis 20mm 1,5m ar šlicēm A-tipa	gab	12
8	102075	Zemējuma ievads 16/10mm 0,75m, cinkots tērauds	gab	2
9	111580	Pārbaudes kaste z/a ar spaili	gab	2
10	1271	klemme stieples un stieples savienošanai, alumīnija	gab	2
11	111356	diagonālā krustklemme stieples un lentas savienošanai	gab	6
12	2058	Spice A-tipa 20mm zemējuma stienim	gab	6
13	1024	Pretkorozijas lente 50mm 10m/rullis	gab	1
14	111730	Stieples stiprinājums uz jumta- betona	gab	80
15	913420	Klemme 1-8mm metāla konstr ar Niro Clip alumīnija	gab	10
16	307230	Pārspriegumu aizsardzības modulis I+II(B+C) 3P 100kA P-HMS 280 3	gab	1
17	-	Zemējuma vads H07V-K 1x16mm2 lokans dzeltenzaļš	m	100
18	110265	Stieples turētājs ar dībeli, ner. Tērauda	gab	80
19	-	Palīgmateriāli, neuzskaitītie materiāli	kpl	1

Zibensaizsardzības darbu saraksts

Nr.	Nosaukums	Mērvienība	Daudz.
1	Zibens uztvērēja montāža	gab	1
2	Zibensnovedēja stieples montāža pa sienu, jumtu	m	110
3	tranšejas rakšana un aizbēršana	m	12
4	Zaļās zonas atjaunošana	m2	12
5	Zemējuma lentas montāža tranšejā	m	12
6	Zemējuma elektroda montāža	gab	6
7	Pārsprieguma aizsardzības moduļa uzstādīšana	kpl	1
8	Zemējuma vada montāža pa sienām/griestiem	m	100
9	Palīgmateriālu montāža	kpl	1

Montāžas materiāli izvēlēti no ražotāja Propster kataloga un tiem ir informatīvs raksturs.

Materiālus iespējams aizstāt ar ekvivalentiem, nepasliktinot to īpašības, aizsardzības klasi un garantijas nosacījumus.

Materiālu sarakstā uzskaitīti galvenie materiāli. Sastādot tāmi iekļaut visus nepieciešamos (neuzskaitītos) materiālus, kvalitatīvai darbu veikšanai.

Sastādīja H.Leoho